



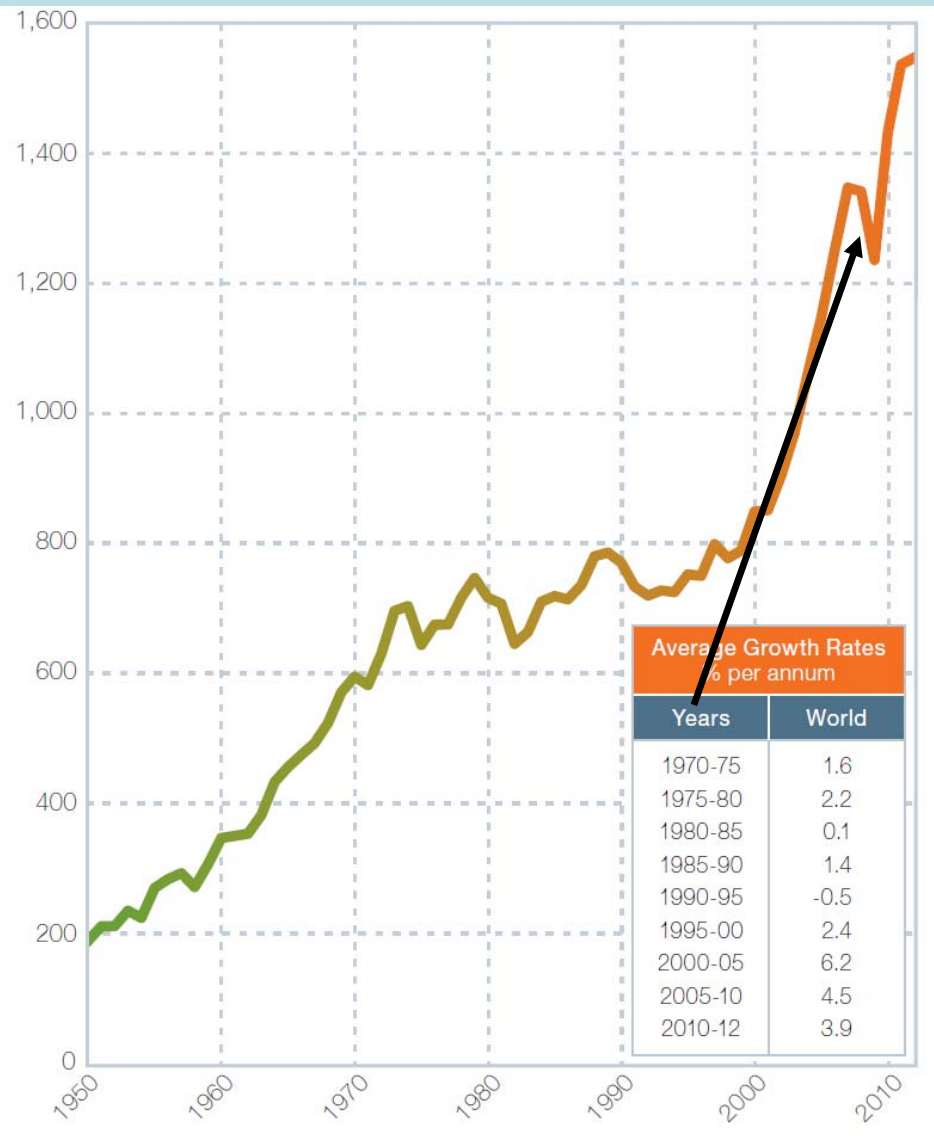
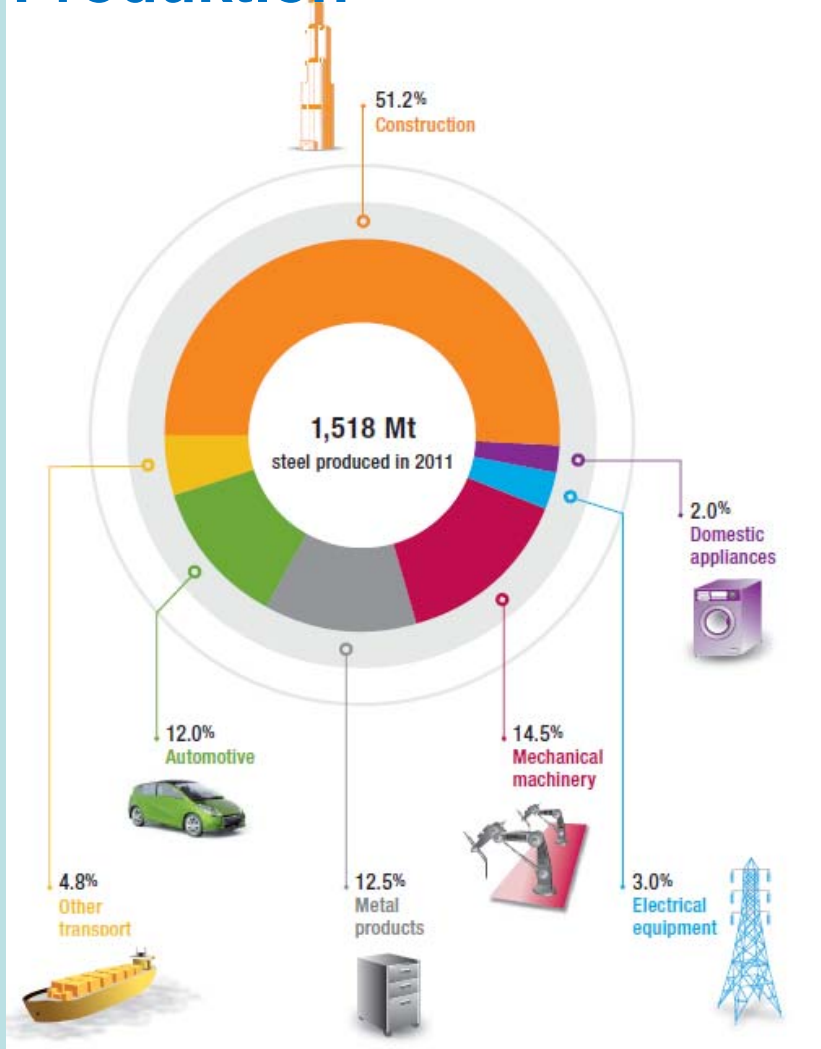
# DANSK STÅLDAG 2013

Dansk Ståldag 2013



Dansk Ståldag 2013

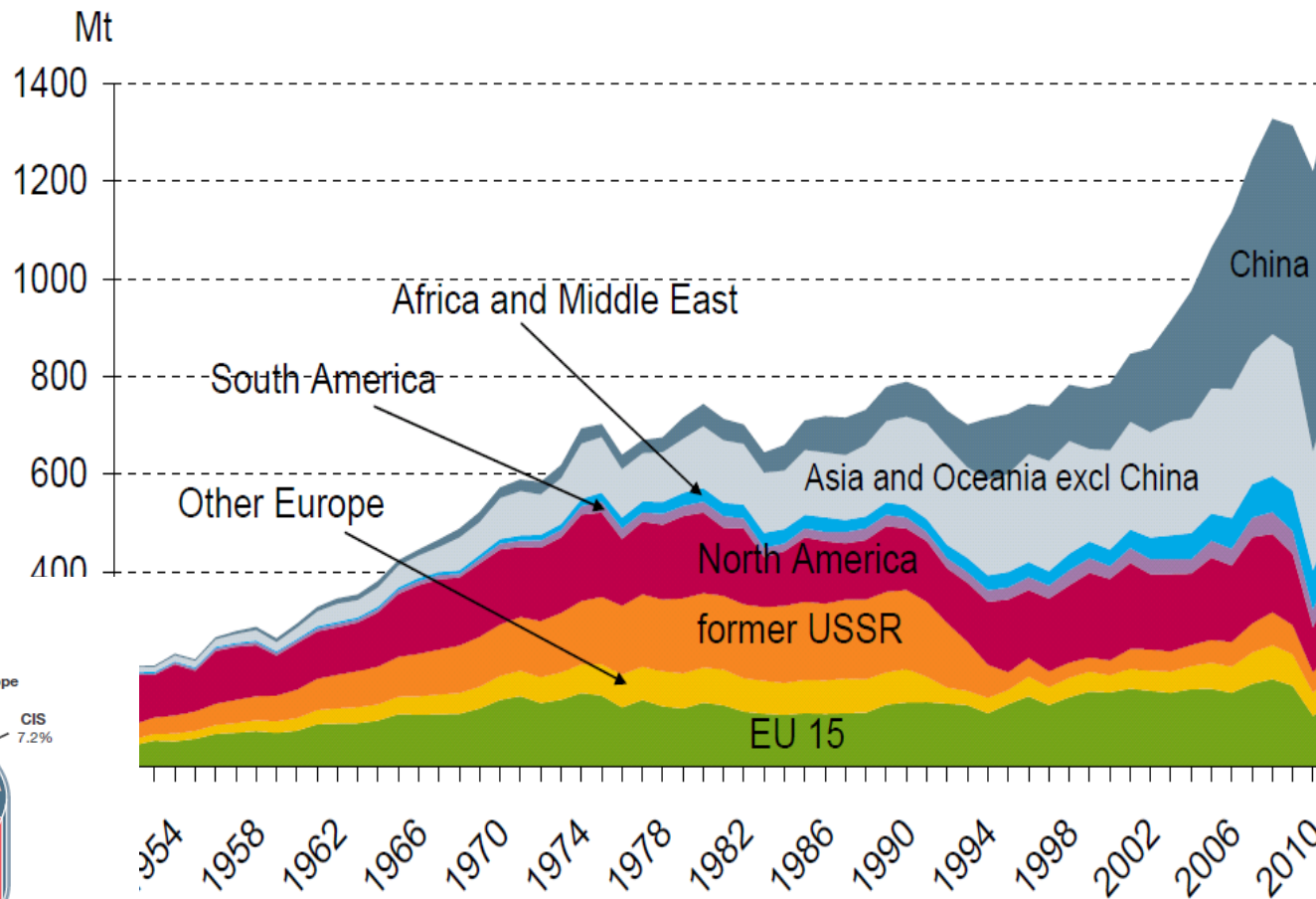
# Produktion



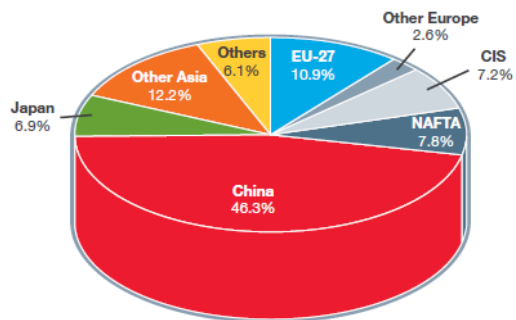
# Dansk Ståldag 2013

# Anvendelse

## Apparent crude steel use in 1950-2010



Crude steel production  
World total: 1,547 million tonnes



Others comprise:

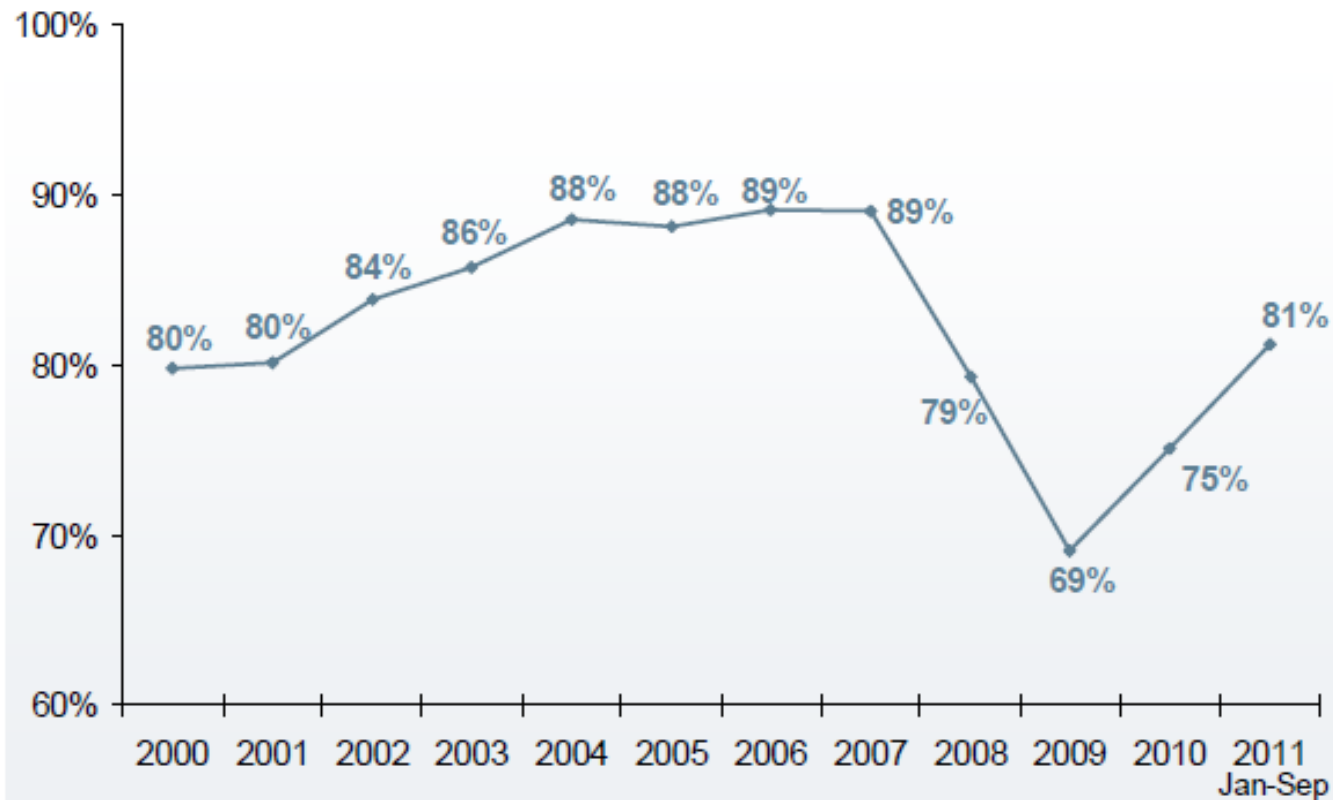
Africa	1.0%	Central and South America	3.1%
Middle East	1.6%	Australia and New Zealand	0.4%

# Dansk Ståldag 2013

## Produktions kapacitets udnyttelse



- Steel capacity utilisation bounced back to 81% in Jan-Sep 2011, approaching pre-crisis level

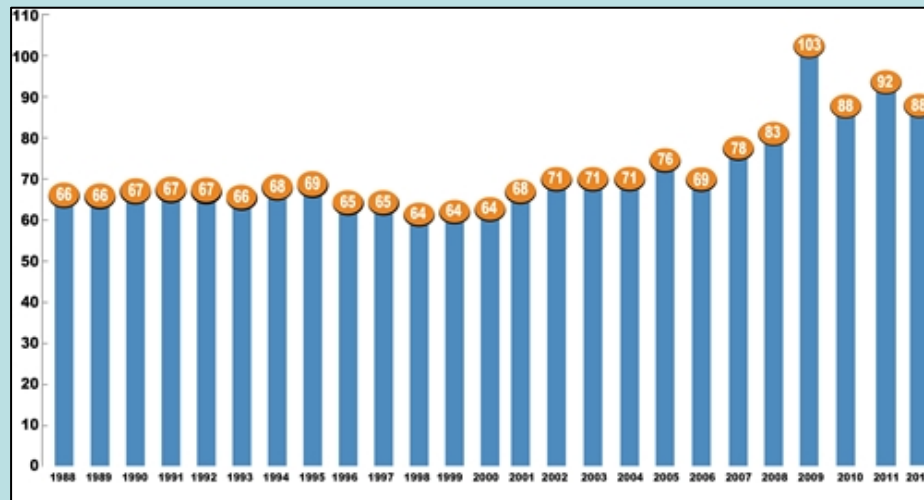


Dansk Ståldag 2013

# Energi, miljø og genbrug

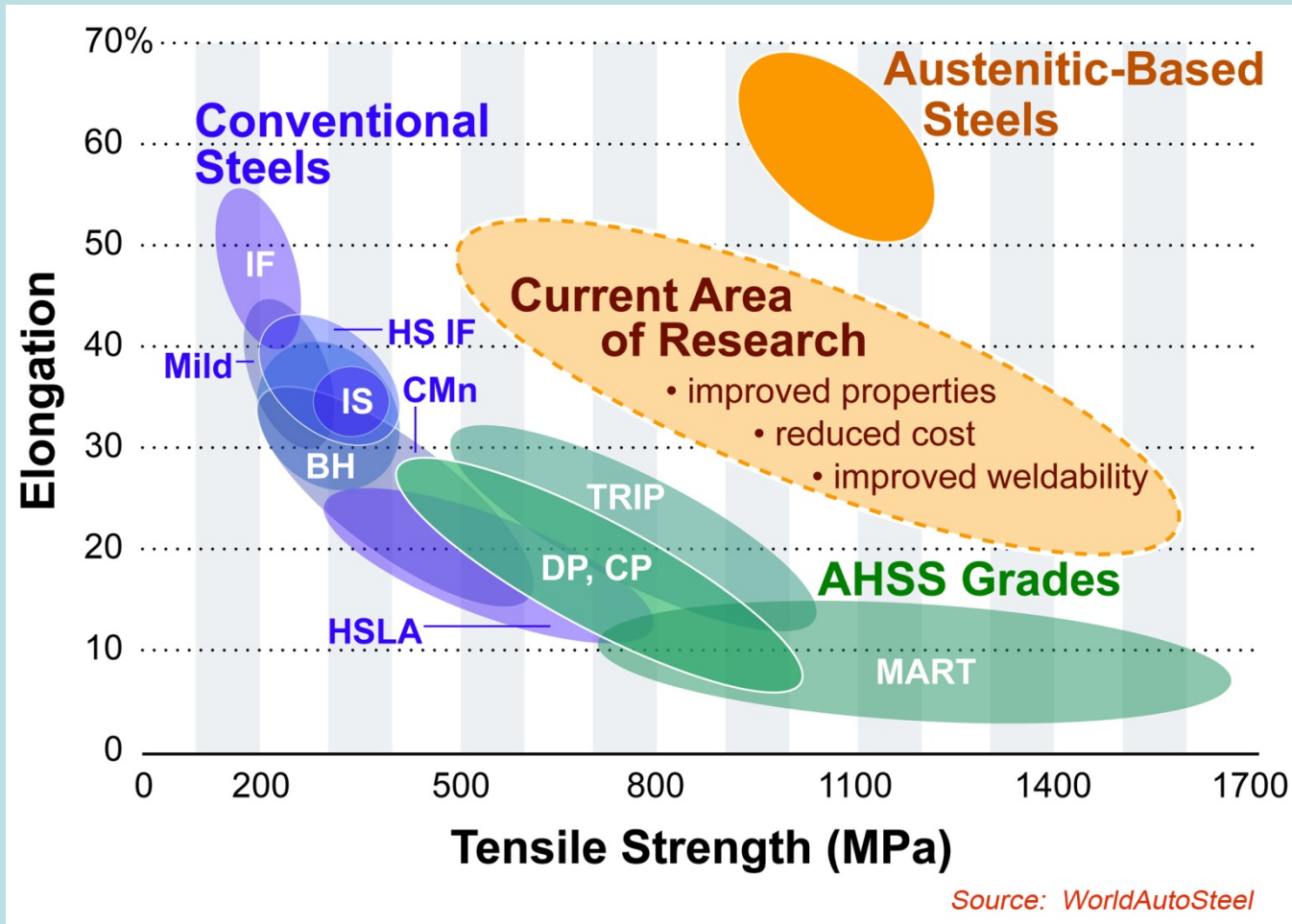


	Stål	Cement	Aluminium	Zink	Tomater	Kartofler
Energi [GJ/ton]	8-10	5	13	16	10	
CO2 [ton/ton]	0,5	0,8	2 (14)	1,5	3	4



# Dansk Ståldag 2013

# Materialtegenskaber



3. generation

2. generation

1. generation

# Dansk Ståldag 2013

# Velkommen til Dansk Ståldag



**DSI**

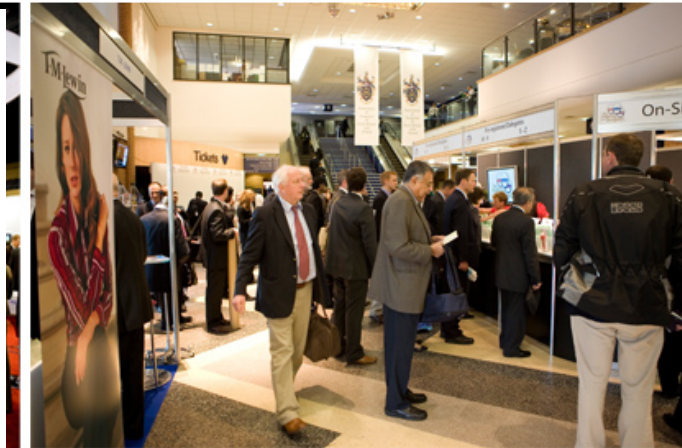
Evalueringskema

😊 😊

Dansk ståldag generet

😊 Hvis jeg skulle komme med et forslag, så skulle det være at ...

		😊	😊	😊	😊	😊	😊	😊	😊
		Relevans	😊	😊	😊	Kvalitet	😊	😊	😊
Velkomst	Lirik Støttrup-Andersen								
CE-mærkning	Michael Christensen								
Energiarmet	Klaus W. Hansen								
Korrosion i vindmøller	Lisbeth Rischel Hilbert								
Hilt	David Ørbæk								
Kaffe pause + udstillinger									
Stibro	Poul Ivan Ikkala								
	Michael Krarup								
	Carsten Plum								
Arkitekturpris	Lars Nørskov Pedersen								
Toldbodgade	Ebbe Wehrens								
Frokost									
Vindmølledele	Tom Andresen								
	Anders Rasmussen								
P-hus på Tegholm	Ove B. Petersen								
Izmit Bay Bridge	Henrik Poik								
Kaffe pause + udstillinger									
Teleskope	Lars Riemann								
Cykelbro	Kim Kristensen								
Få et indtryk af	Kim Kristensen								



Dansk

Ståldag 2013